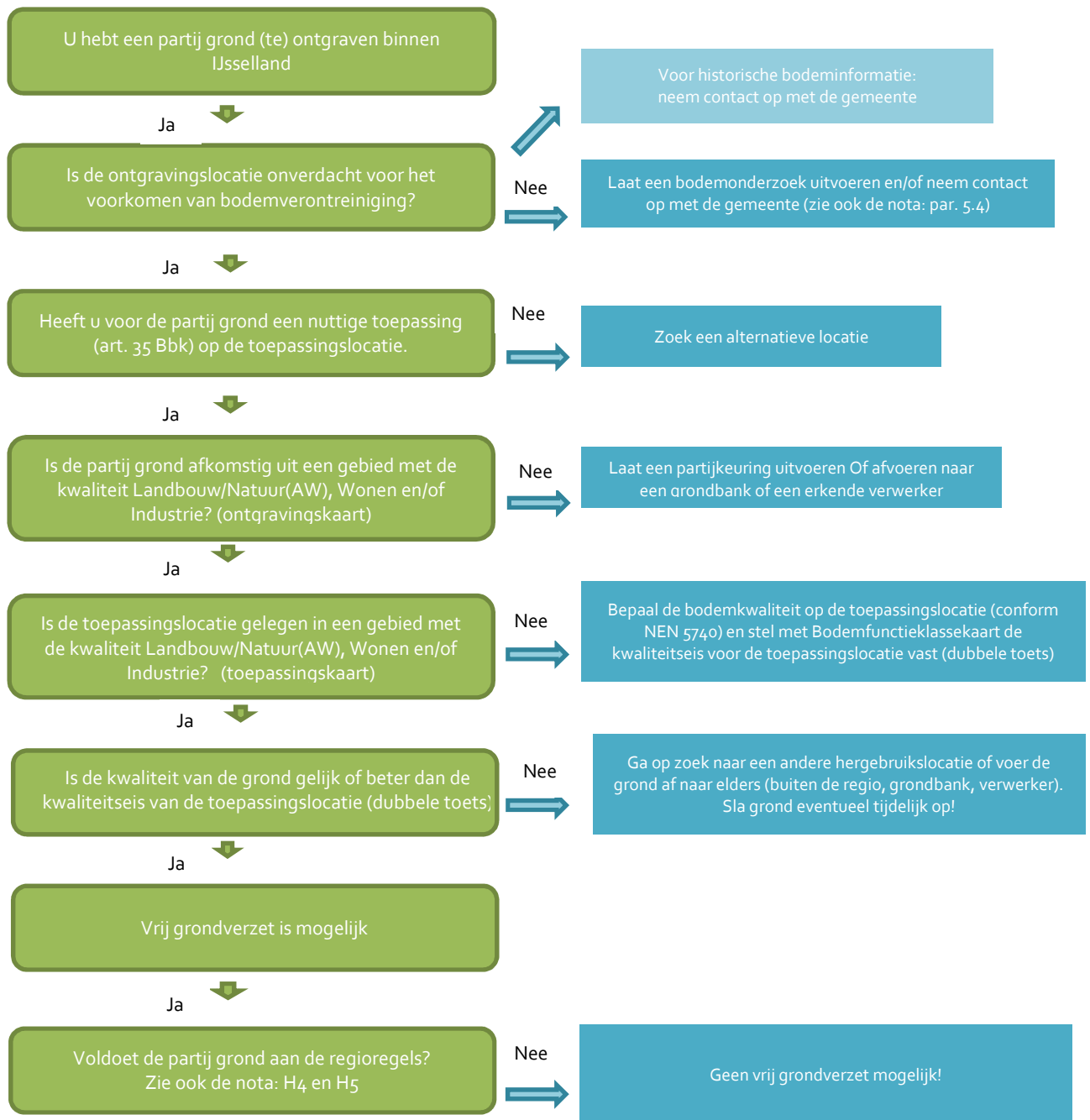


Stappenplan Vrij Grondverzet



U mag de partij grond zonder keuring toepassen op de gekozen toepassingslocatie.

Let op.

1. U mag de grond toepassen op de gekozen op grond van de Nota Bodembeheer en Besluit Bodemkwaliteit. Een belemmering kan nog zijn bepalingen uit het bestemmingsplan en of ligging in een grondwaterbeschermingsgebied;
2. Meld het toepassen van de grond 5 werkdagen voor toepassing via het meldpunt bodemkwaliteit www.meldgrond.nl
3. Stop de toepassing bij zintuiglijke afwijking aan de grond en neem contact op met de gemeente.

Vragen? Neem dan contact op met Marcel de Lange of Miriam van Vilsteren van de afdeling Ruimtelijk Domein van de Bestuursdienst Ommen-Hardenberg. Zij zijn telefonisch bereikbaar via 14 0529 of 14 0523.

Disclaimer

Deze factsheet is met zorg samengesteld door de Bestuursdienst Ommen-Hardenberg. Wanneer deze handreiking aanleiding geeft tot onduidelijkheden of discrepanties, dan is altijd de nota bodembeheer en hogere wetgeving leidend. We stellen het op prijs als u dit tevens meldt bij de Bestuursdienst. (februari 2014)

