

Handreiking opbouw ruimtelijke kwaliteitsplan - kort

1. Wat is de aanleiding

Beschrijf kort de aanleiding voor het maken van het ruimtelijke kwaliteitsplan.

Er is bijvoorbeeld sprake van een bouwplan waarvoor een afwijking van het bestemmingsplan nodig is.

Beschrijf ook kort waarop het bouwplan betrekking heeft.

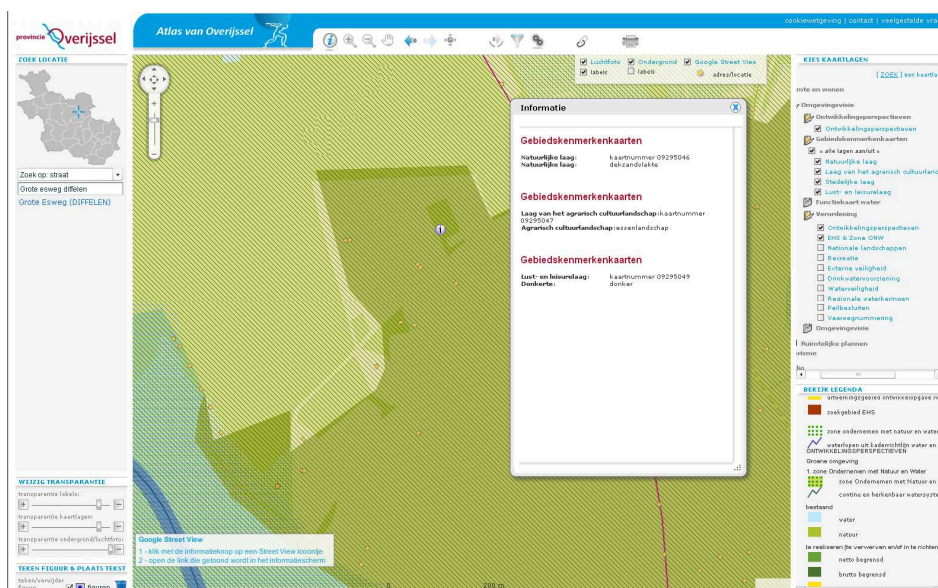
2. Provinciaal beleid: Provinciale omgevingsvisie (beeld en tekst)

Benoem kort de belangrijkste gebiedskenmerken en het ontwikkelingsperspectief van het gebied.

Deze informatie kan eenvoudig worden verkregen via de provinciale website:

<https://www.overijssel.nl/thema's/omgeving/ruimtelijke-o/>

Voorbeeld:



3. Gemeentelijk beleid: visienota buitengebied, Landschap Identiteits Kaart (LIK) en ontwikkelingsvisie.

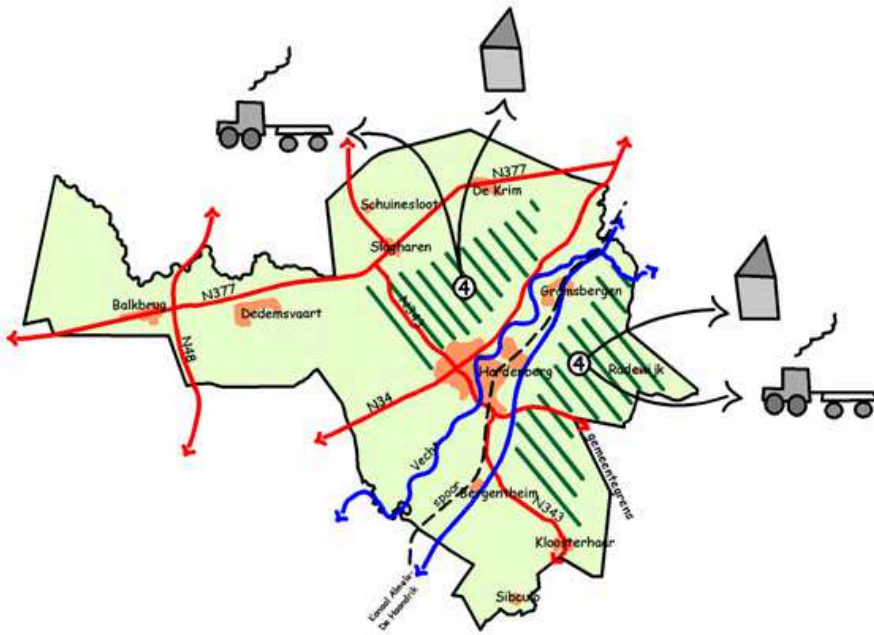
Visienota

Geef aan om welk gebied het gaat en geef kort de gebiedskenmerken en de ontwikkelingsrichting.

De visienota kan worden ingezien via de gemeentelijke website:

<https://www.hardenberg.nl/inwoners/bouwen/ruimtelijke-plannen/beleidsregels/visienota-buitengebied.html>

Voorbeeld kaartje:

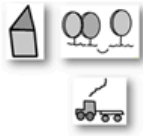
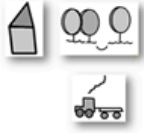
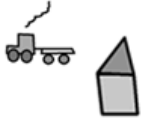


LIK en Ontwikkelingsvisie

Benoem de kenmerken en ontwikkelingsrichting specifiek voor de locatie.

Gebruik hiervoor de toelichting van het bestemmingsplan Buitengebied. Bijvoorbeeld:

LIK en Ontwikkelingsvisie Radewijk – Hoogenweg – Bruchterveld - Sibculo.

Besloten heideontginningslandschap	
<p>LIK:</p> <ul style="list-style-type: none"> • Rechthoekige kleinschalige verkaveling; • Stuwwal bij grens met Duitsland; • Lintbebouwing Hoogenweg; • Verspreide bebouwing aan of op afstand van de weg; • Rechthoekige erven; • Strak, rechthoekig wegen patroon; • Wegbeplanting, verspreide bosjes, perceelgrensbeplanting. 	<p>Ontwikkelingsvisie: Kernwoorden: diverse functies.</p>  <ul style="list-style-type: none"> • Wonen; • (verbrede) Landbouw; • Natuur; • Economie (kleinschalige bedrijvigheid)
Essen- en hoevenlandschap	
<p>LIK:</p> <ul style="list-style-type: none"> • Kleinschalige verkaveling van essen; • Stuwwal; • Erven met losse strooiing gebouwen en grote bomen op het erf; • Kronkelige wegen; • Wegbeplanting, solitaire bomen en boomgroepen. 	<p>Ontwikkelingsvisie: Kernwoorden: diverse functies.</p>  <ul style="list-style-type: none"> • Wonen; • (verbrede) Landbouw; • Natuur; • Economie (kleinschalige bedrijvigheid)
Besloten veenontginningslandschap	
<p>LIK:</p> <ul style="list-style-type: none"> • Rationele strokenverkaveling; • Wijkenstructuur; • Rechthoekige erven aan en op afstand van de weg; • Wegbeplanting, perceelgrensbeplanting en bosstroken; 	<p>Ontwikkelingsvisie: Kernwoorden: diverse functies.</p>  <ul style="list-style-type: none"> • Wonen • (verbrede) Landbouw; • Economie (kleinschalige bedrijvigheid)

Beeld en tekst gebruiken.

Bron: Bestemmingsplan Buitengebied (<https://www.hardenberg.nl/inwoners/bouwen-en-verbouwen/ruimtelijke-plannen/bestemmingsplannen.html#c26716>)

4. Huidige situatie:

Beschrijf de ligging en situering van het erf in zijn omgeving.
Gebruik hierbij foto's van de huidige situatie.

5. Ruimtelijke kwaliteitsplan

Doorvertaling bestand beleid (H 3).

Van toepassing is de basisinspanning, dat wil zeggen een goede landschappelijke inpassing van het erf overeenkomstig de gebiedskenmerken uit LIK en Omgevingsvisie.

Geef aan hoe de landschappelijke kenmerken in het ontwerp tot uitdrukking komen. Handvatten:

Stap1: Kijk naar het totale erf en maak een visie voor het totale erf

Kijk naar de omgeving. Hoe ziet de omgeving eruit in beplanting en gebouwen

Stap 2: In het plan moet worden aangegeven:

- Situering nieuwbouw en blijvende bestaande bebouwing
- Eventuele nieuwe en oude perceelgrenzen

- Beplantingsplan: gebruik maken van inheemse beplanting, geef de bestaande en nieuw te planten beplanting aan. Het gaat hierbij om de landschappelijke elementen en niet om de sierbeplanting in de tuin (overgang openbaar-privé)
- De namen van de beplanting moeten in Latijnse benaming worden aangegeven (Dus niet eik, maar zomereik-Quercus robur)
- Maatvoering van de beplanting
- Maatvoering van de plantvakken. Singels en bomenrijen hebben een minimale breedte van 5 meter.
- Eventuele veranderingen in reliëf en waterpartijen
- Verharding (soort en kleur)
- Ontwerp en beplantingsplan op leesbaar formaat in het ruimtelijk kwaliteitsplan

Afdeling Ruimtelijk Domein, team Ruimte en Vergunningen
Mei 2014