



2012 - 2014 ONTMOETEN, VERBINDEN EN VERSNELLEN



Govert Flinckstraat 1
8021 ET Zwolle
Postbus 630 | 8000 AP Zwolle

T 038 45 53 855
F 038 45 37 424

kennispoort@kvk.nl
www.kennispoortregiozwolle.nl



2012 - 2014

ONTMOETEN, VERBINDEN EN VERSNELLEN

HET DOEL VAN KENNISPOORT REGIO ZWOLLE IS DE KENNIS-UITWISSELING TUSSEN BEDRIJVEN ONDERLING EN MET KENNISINSTELLINGEN BEVORDEREN, PERSOONLIJKE NETWERKEN STIMULEREN EN BOVENAL KANSRIJKE IDEEËN EN PLANNEN ONDERSTEUNEN. DAT DOET KENNISPOORT REGIO ZWOLLE MET ONDER ANDERE KENNIS- EN INNOVATIEBIJEENKOMSTEN. AL MEER DAN 3.000 DEELNEMERS NAMEN DAAR DE AFGELOPEN JAREN AAN DEEL. OM VOORAL DE ONDERSTEUNING VAN KANSRIJKE IDEEËN EN PLANNEN VERDER UIT TE BOUWEN, ZET KENNISPOORT REGIO ZWOLLE VOOR DE JAREN 2012 - 2014 IN OP ONTMOETEN, VERBINDEN EN VERSNELLEN.



Terugkijkend op de laatste zeven jaren is het duidelijk dat Kennispoort Regio Zwolle in een grote behoefte van ondernemers voorziet. De initiatiefnemers van Kennispoort Regio Zwolle, de Kamer van Koophandel Oost Nederland, de hogeschool Windesheim, de provincie Overijssel en de gemeente Zwolle namens 16 regiogemeenten, hebben hun krachten gebundeld in een laagdrempelige, resultaatgerichte organisatie. Die ondernemers helpt bij het vinden en openen van belangrijke deuren. Een organisatie waar de taal van de ondernemer wordt gesproken. Waar mensen actief zijn om de juiste partijen op het juiste moment bij elkaar te brengen. Een organisatie waar het begrip 'kennis maken' extra betekenis krijgt.

Kennispoort Regio Zwolle voorziet in de totstandkoming van:

- de realisatie van duurzame innovaties;
- het stimuleren van bestaande en nieuwe bedrijvigheid;
- de regiobranding en -profilering.

Dat ondernemers de inspanningen en activiteiten van Kennispoort Regio Zwolle als waardevol ervaren, blijkt ook uit het jaarlijkse tevredenheidsonderzoek, waar een overall score van bijna 8 uitrolt. Deze waardering wordt nog eens extra bevestigd in een eind 2011 uitgevoerde evaluatie van Kennispoort Regio Zwolle door Berenschot. Daarin benadrukt Berenschot dat de huidige economische situatie en een veranderende context het belang versterken te investeren in de toegevoegde waarde van Kennispoort Regio Zwolle. Juist in deze tijden is het met beleid ontmoeten, verbinden en versnellen een voorwaarde om tot blijvende economische stabiliteit in de regio te komen. Om zo voor te sorteren op toekomstige groei. Het is de ambitie van Kennispoort Regio Zwolle hieraan een bijdrage te leveren voor de regio.

ONDERNEMERS OVER KENNISPOORT REGIO ZWOLLE:

'Kennispoort is laagdrempelig voor ondernemers en verbindt en stimuleert hen tot het nemen van actie.'

'Innovatie en het stimuleren van netwerken is een middel om een energieke regio te krijgen. Dat lukt in Zwolle, doordat Kennispoort stuurt op samenwerking. Dat zorgt voor veel economische activiteiten.'

DE VOLGENDE STAP

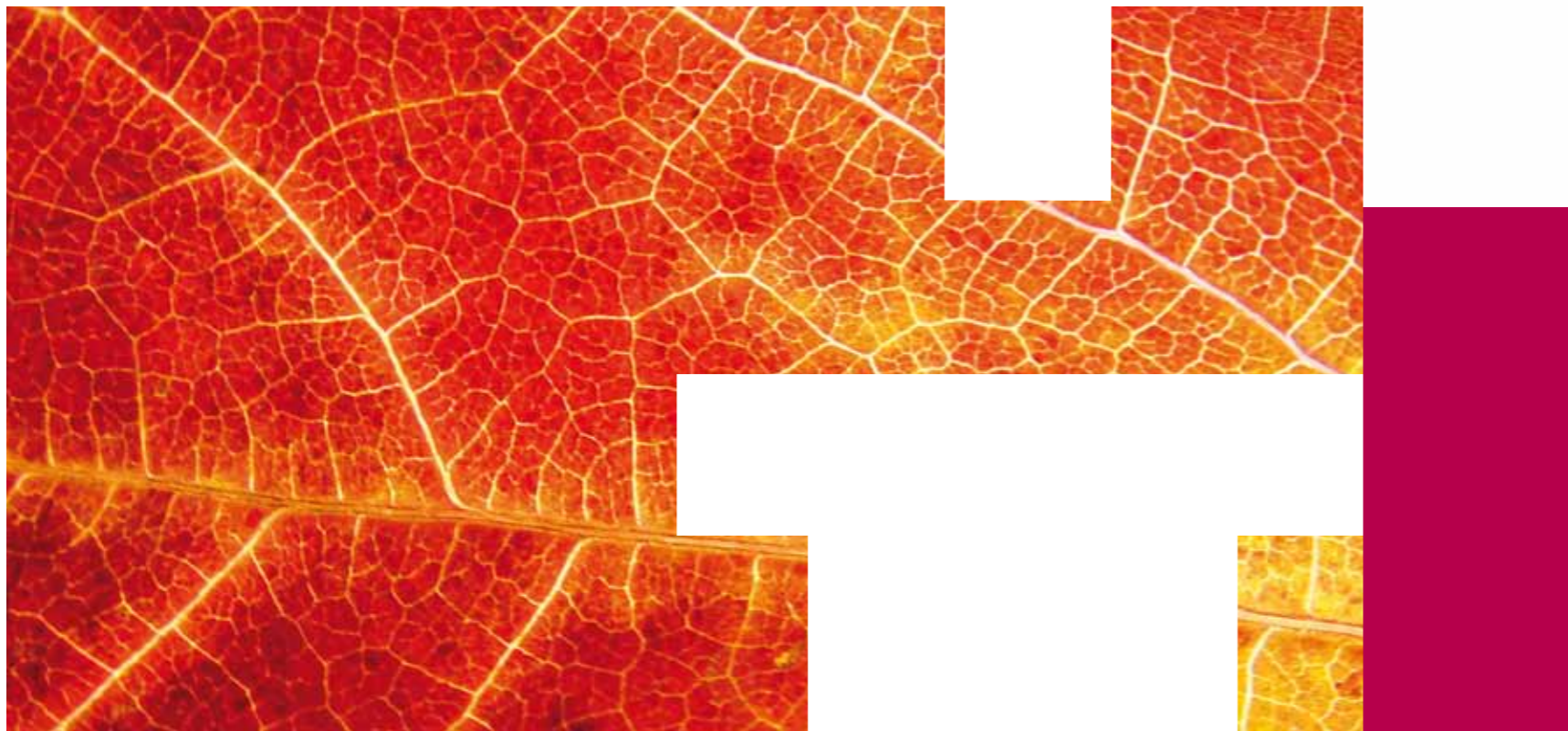
Meer professionaliteit, meer inbreng vanuit en samenwerking met de markt én een vergroting van de rol van ondernemers, dat is de ambitie van Kennispoort Regio Zwolle voor de komende jaren. Met ontmoeten, verbinden en versnellen wil Kennispoort Regio Zwolle ook de ondernemers in de regio motiveren en adviseren over kennisontwikkeling, innovatie en groei. Met als doel een duurzame versterking van hun concurrentiepositie en behoud of zelfs groei van werkgelegenheid. Dat wil Kennispoort Regio Zwolle doen met een netwerk van activiteiten, die gebaseerd zijn op vier hoofdlijnen. Dat netwerk krijgt vorm en inhoud in een kleine, flexibele en vooral professionele organisatie die ondernemers ondersteunt bij hun innovatieontwikkelingen.

DE VERNIEUWING

Voor 2012 – 2014 focust Kennispoort Regio Zwolle zich enerzijds op vier hoofdlijnen. Dat zijn Kennis & Innovatie, Business Ontwikkeling en Vermarkten, Financiering en Sociale Innovatie. Anderzijds richt Kennispoort Regio Zwolle de blik op drie belangrijke sectoren voor de regio, te weten Kunststoffen, Health en Energie.

Kennispoort Regio Zwolle treedt vanaf 2012 met één label naar buiten. Het merk Kennispoort Regio Zwolle is al sterk en wordt alleen maar krachtiger door alle activiteiten onder deze merknaam te scharen. Dat betekent eveneens dat Kennispoort Regio Zwolle vanaf 2012 gaat werken met één intake van alle bedrijven met innovatie- en financieringsvraagstukken. Daarbij zet Kennispoort Regio Zwolle pro-actief in op het scouten van innovaties en ontwikkelingen in de regio.

De vernieuwing bestaat verder uit de introductie van een Klankbordcommissie. Daarin 'beoordelen' participanten de ondernemers die ondersteuning nodig hebben. Vervolgens bepalen de participanten mede of en welke ondersteuning Kennispoort Regio Zwolle gaat geven. De leden van de Klankbordcommissie zijn ofwel zelf ondernemer ofwel gespecialiseerd in een van de vier hoofdlijnen. In de Klankbordcommissie hebben zitting participanten die financieel-, markt- en strategisch georiënteerd zijn.



FOCUS IS POWER

Kennispoort Regio Zwolle focust op de economisch kansrijke sectoren Kunststoffen, Health en Energie. Daarmee sluit Kennispoort Regio Zwolle aan bij de ontwikkeling op landelijk, provinciaal en regionaal niveau, om zich op die sectoren te richten die economische concentratie laten zien. Dit heeft te maken met de aard van bedrijven, de historie van het gebied en de concentratie van kennis- en onderzoekscapaciteit. Kennispoort Regio Zwolle zet voor de jaren 2012 – 2014 haar ambitie en activiteiten gericht in op versterking van deze sectoren en de regionale en nationale profilering daarvan.

KENNISPOORT REGIO ZWOLLE VERBINDT 4HEALTH CARE

Circa 200.000 patiënten komen na een cardiologische ingreep in aanmerking voor hartrevalidatie. Slechts 28% hiervan doet hier aan mee, omdat de afstand tot een revalidatiecentrum voor velen te groot is. Door de concentratie van cardiologische zorg neemt de afstand tot revalidatievoorzieningen alleen nog maar meer toe, met als gevolg nog minder deelnemers. Het Leef en Beweegcentrum van de Isala-klinieken in Zwolle, MobiHealth en SallandElectronics startten daarom het project Tele Zorgthuis, met een verbindende rol voor Kennispoort Regio Zwolle. Dit project is met een beweegmeter gericht op de hartrevalidatie thuis. Daarmee verbeteren patiënten hun conditie door bewegingen te doen die passen bij hun voorkeur in- en buitenshuis. Tele ZorgThuis bouwt voort op hartrevalidatie in het ziekenhuis en wordt deels een alternatief voor ziekenhuisrevalidatie. De Commissie Cardiovasculaire Preventie en Hartrevalidatie, onderdeel van de Nederlandse Vereniging voor Cardiologie, ondersteunt de aanpak. De provincie Overijssel investeert in dit project.

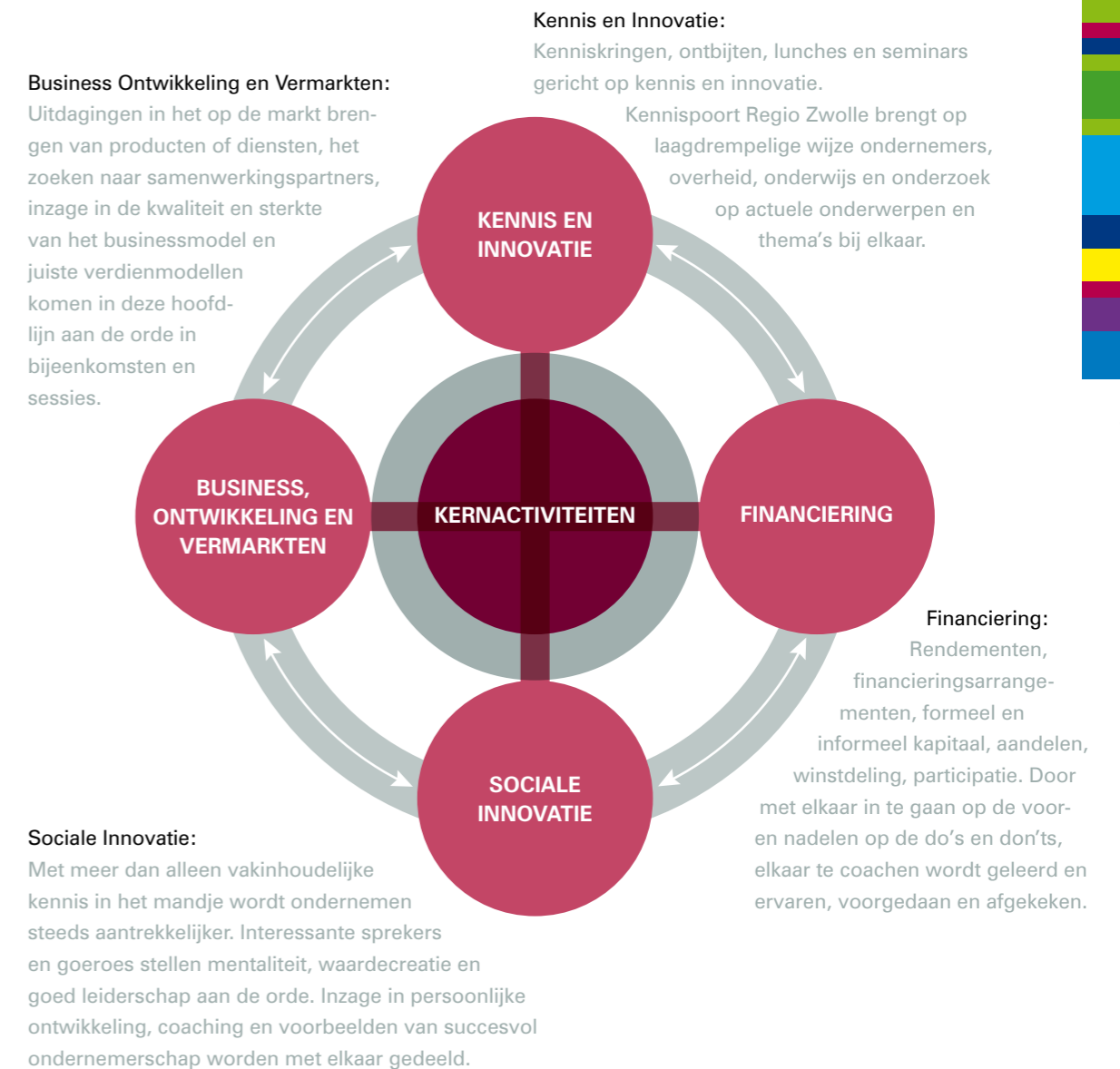
KENNISPOORT REGIO ZWOLLE ZET ZICH IN VOOR POLYMER SCIENCE PARK

Voor de Regio Zwolle is Kunststoffen een belangrijk thema. In de regio opereren veel bedrijven binnen deze sector, wat zorgt voor veel werkgelegenheid. In het kader van de samenwerking tussen Kennispoort Regio Zwolle en Oost NV zijn in de 2e helft van het kalenderjaar 2009 diverse bedrijven binnen dit thema bezocht. Dit met het doel een beeld te krijgen van de lopende – en nieuw op te starten – innovatieve (samenwerkings)projecten. Een belangrijke conclusie eind 2009 was dat er goede mogelijkheden zijn voor innovatie in netwerken en samenwerkingsverbanden van MKB en één of meer grote bedrijven. Inmiddels heeft dat geleid tot de oprichting van het Polymer Science Park met de consortiumpartners provincie Overijssel, gemeente Zwolle namens de 16 regiogemeenten, Wavin, DSM, Windesheim, Deltion en Oost NV.



ONTMOETEN, VERBINDEN EN VERSNELLEN

De ontmoetingen en verbindingen die worden gelegd binnen de vier hoofdlijnen, leveren een schat aan informatie op over interessante innovatieve ontwikkelingen bij bedrijven en instellingen.



KERNACTIVITEITEN

Kennispoort Regio Zwolle is een kleine, flexibele en professionele organisatie, met achter zich een omvangrijk netwerk van participanten die zitting hebben in een Klankbordcommissie die deze ondersteuning organiseert. Na een totaaldiagnose op innovatie en financiering kan de ondernemer zijn plan voorleggen aan deze Klankbordcommissie. Vervolgens bepalen de participanten mede of en welke ondersteuning Kennispoort Regio Zwolle gaat geven en hoe deze ondersteuning samen met de markt kan worden opgepakt.



INBRENG EN BELANG VAN DE KENNISPOORT PARTNERS

Het succes van Kennispoort Regio Zwolle is toe te schrijven aan de gezamenlijke stuwende kracht en de inzet van mensen en middelen van de deelnemende partners en participanten.



De provincie Overijssel ziet in Kennispoort Regio Zwolle een belangrijke katalysator om stevig en blijvend in ondernemerschap, innovatie en kennisvalorisatie te investeren in de regio Zwolle. Kennispoort Regio Zwolle is een goed voorbeeld van integraal beleid en een innovatief samenwerkingsverband tussen Overheden, Onderwijs, Onderzoeksinstituten en Ondernemers (4 O's). Daarbij staat een duurzame economische groei, als belangrijke voorwaarde om ook in de toekomst werkgelegenheid in de regio Zwolle vast te houden en te laten groeien, voorop.



Windesheim slaat als kennisinstelling een brug tussen onderwijs, onderzoek en ondernemen. De hogeschool speelt in op de wensen, behoeften en ontwikkelingen in de regionale markt. Hiermee draagt Windesheim bij aan de professionele ontwikkeling van studenten en de innovatie van bedrijven en maatschappelijke organisaties.



Vernieuwend ondernemerschap is de motor die de ontwikkeling van de regionale economie stimuleert. Specialistische kennis en het kunnen deelnemen aan inspirerende netwerken zijn hiervoor essentieel. Door te participeren in Kennispoort Regio Zwolle, draagt de Kamer van Koophandel Oost Nederland bij aan het scheppen van optimale condities voor kennisontwikkeling en innovatie.



Voor de regio Zwolle, bestaande uit 16 gemeenten die vertegenwoordigd worden door de gemeente Zwolle, wordt met de Kennispoort Regio Zwolle activiteiten een goede invulling gegeven aan het gericht en strategisch samenwerken in de regio Zwolle. Het delen en valoriseren van kennis en het aanjagen van innovatie en ondernemerschap in de regio Zwolle is een functionaliteit die goed belegd is bij Kennispoort Regio Zwolle. Hierdoor kan de regionale economische strategie in de toekomst optimaal ondersteunt worden.



PROGRAMMARAAD



Van links naar rechts: Gaston Sporre, voorzitter Kennispoort Regio Zwolle en voorzitter Kamer van Koophandel Oost Nederland | Theo Rietkerk, gedeputeerde Economie, Energie en Innovatie provincie Overijssel | René de Heer, wethouder Economie gemeente Zwolle namens de 16 regio gemeenten | Albert Cornelissen, voorzitter College van Bestuur Windesheim

BESTUUR



Onder leiding van Gaston Sporre, voorzitter Kennispoort Regio Zwolle
Van links naar rechts: Wim Kamphuis, voorzitter Regiocommissie Kamer van Koophandel regio Zwolle | Ineke van der Wal, directeur Techniek en ICT Windesheim | Matthé van den Oord, ondernemer



Van links naar rechts: Willy Haarman, Haarman Management Advies | Jacco Vonhof, voorzitter VNO NCW IJsseldelta | Ben Reuvekamp, bestuurder MKB IJssel-Vecht

PROGRAMMABUREAU KENNISPOORT REGIO ZWOLLE



Van links naar rechts: Annemarie Beumers, programmadirecteur | Joke Smit, officemanager | Aryan van de Maat | Klaas Korterink | Edwin Netjes



Van links naar rechts: Knillis van der Schaaf | Frans Werkhoven | Stendert de Vries | René Pluim

PARTNERS

